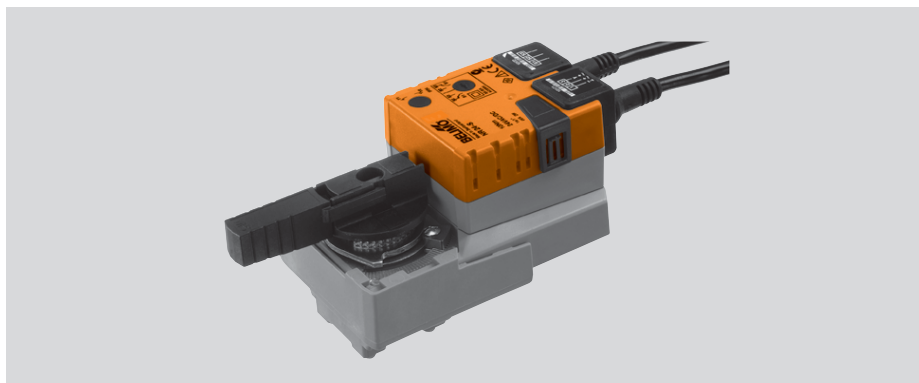


NR24A, NR24A-S Поворотные электроприводы для шаровых кранов



Поворотные электроприводы для 2-х и 3-х ходовых шаровых кранов

- Крутящий момент 10 Нм
- Номинальное напряжение 24 В ~/=
- Управление откр./закры. или 3-позиционное
- 1 встроенный вспомогательный переключатель для NR24A-S

Управление

По 2-проводной или 1-проводной схеме.

Простая установка при помощи одного винта. Положение установки по отношению к крану может выбираться с шагом 90°.

Ручное управление

Возможно ручное управление при помощи кнопки с самовозвратом (при нажатой кнопке редуктор выводится из зацепления)

Настройка угла поворота

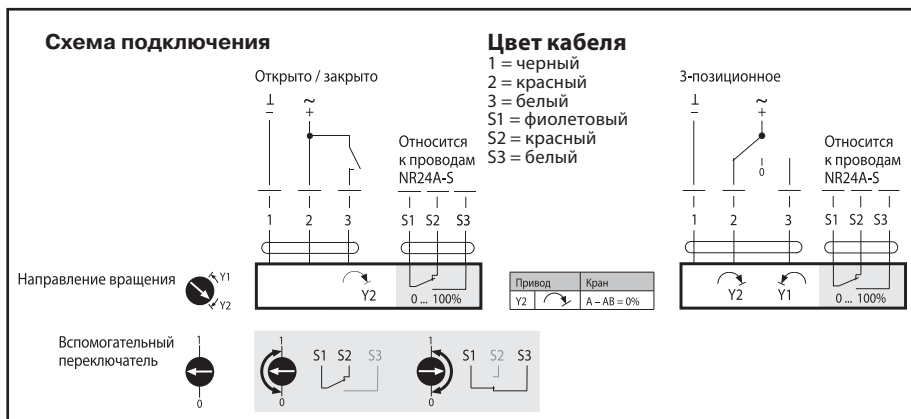
осуществляется с помощью механических упоров.

Высокая функциональная надежность

Электропривод защищен от перегрузки, не требует конечных выключателей, останавливается автоматически при достижении конечных положений.

Гибкая система сигнализации

Электроприводы NR...-S оснащены одним настраиваемым 0...100% переключателем.



| Технические данные | |
|---|---|
| Номинальное напряжение | 24 В~ 50/60 Гц / 24 В= |
| Диапазон номинального напряжения | 19,2...28,8 В ~ / 21,6...28,8 В= |
| Расчетная мощность | 3,5 ВА |
| Потребляемая мощность: | |
| — во время вращения | 1,5 Вт при номинальном крутящем моменте |
| — в состоянии покоя | 0,2 Вт |
| Соединение | |
| Двигатель | Кабель: 1 м, 3×0,75 мм ² |
| Вспом. перекл. NR24A-S | Кабель: 1 м, 3×0,75 мм ² |
| Вспомогательный переключатель для NR24A-S | 1×ОСДП, 1 мА...3(0.5) А, 250 В~ (настраиваемый 0...100%) |
| Параллельное подключение | Есть (с учетом мощностей) |
| Крутящий момент (номинальный) | Мин. 10 Нм при номинальном напряжении |
| Ручное управление | Редуктор выводится из зацепления при помощи кнопки с самовозвратом, ручная блокировка |
| Время поворота | 90 с / 90 ° |
| Уровень шума | Макс. 35 дБ |
| Индикация положения | Механическая |
| Класс защиты | III для низких напряжений |
| Степень защиты корпуса | IP54 |
| Температура окружающей среды | 0...+50 °С |
| Температура теплоносителя | +5...+120 °С (в шаровом кране) -10 °С с подогревом штока крана |
| Температура хранения | -40...+80 °С |
| Влажность окружающей среды | 95% отн., не конденсир. |
| Техническое обслуживание | Не требуется |
| Вес | ≈ 800 г NR24A-S; ≈ 750 г NR24A |

Габаритные размеры (NR24A)

