

Электропривод предназначен для установки на противопожарных нормально-закрытых и дымовых клапанах систем противодымной вентиляции



- Крутящий момент 15 Нм
- Номинальное напряжение 230 В ~
- Управление: открыто / закрыто
- 2 встроенных вспомогательных переключателя
- Передающее звено 12 мм

Технические данные

|                               |   | BLE230  |
|-------------------------------|---|---|
| Электрические параметры       | Номинальное напряжение                              | 230 В ~ 50/60 Гц  |
|                               | Диапазон номинального напряжения                    | 198...264 В ~   |
|                               | Пороговое напряжение вкл./выкл.:                    |   |
|                               | мин. вкл. напряжение                                | 198 В ~   |
|                               | макс. выкл. напряжение                              | 100 В ~   |
|                               | Расчетная мощность                                  | 12 ВА I макс 6 А при t = 5 мс                                   |
|                               | Потребляемая мощность:                              |   |
|                               | во время вращения                                   | 5 Вт  |
|                               | в состоянии покоя                                   | <1 Вт   |
|                               | Соединение:   | Кабель:   |
| питание                       | 1 м, 3 x 0,75 мм <sup>2</sup>                       |   |
| вспомогательные переключатели | 1 м, 6 x 0,75 мм <sup>2</sup>                       |   |
| Вспомогательные переключатели | 2 однополюсных с двойным переключением              |   |
| точки переключения            | 1 мА...3 А, 5 В=...250 В ~ <input type="checkbox"/> |   |
| точность сигнализации         | 3° ↔, 87° ↔ (относится к 0...90° ↔)                 |   |
| Функциональные данные         | Блокирующий момент:                                 |   |
|                               | динамический  | 15 Нм   |
|                               | статический   | 20 Нм   |
|                               | Крутящий момент                                     | 15 Нм (номинальное напряжение)                                  |
|                               | Направление вращения                                | Выбирается установкой L/R                                       |
|                               | Передающее звено                                    | 12 x 12 мм  |
|                               | Угол поворота                                       | Макс. 105° ↔ (включая доп. угол поворота в конечных положениях) |
|                               | Индикация положения                                 | Механический указатель  |
|                               | Время поворота                                      | <30с для 90° ↔  |
|                               | Уровень шума:                                       | Макс. 62 дБ   |
| Безопасность                  | Класс защиты  | II (все изолированно)   |
|                               | Степень защиты корпуса                              | IP54 в любом положении установки                                |
|                               | Температура окружающей среды                        |   |
|                               | нормальная работа                                   | -30...+50° С  |
|                               | защитная функция                                    | см. диаграмму «Защитная функция» на след. стр.                  |
| Температура хранения          | -40...+80° С  |   |
| Техническое обслуживание      | Не требуется  |   |
| Размеры/вес                   | Размеры   | См. на след. странице   |
|                               | Вес   | ≈ 1680 г  |

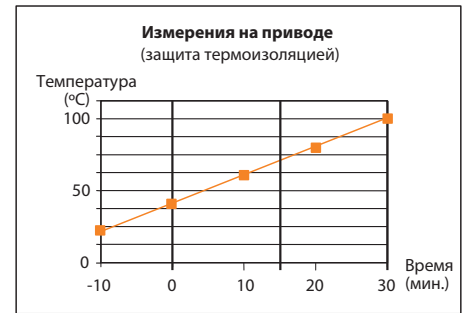
Указания по безопасности



- Не разрешается применение электропривода в областях, выходящие за рамки указанные в спецификации, особенно для применения на воздушных судах.
- Данный электропривод устанавливается на клапан только на заводе-изготовителе. Завод-изготовитель несет полную ответственность за работоспособность клапана.
- Устройство может быть вскрыто только на заводе-изготовителе. Оно не содержит частей, которые могут быть переустановлены или отремонтированы потребителями.
- Кабель не может быть отсоединен от устройства.
- Устройство содержит электрические и электронные компоненты, в связи с чем недопустима утилизация вместе с бытовыми отходами. Необходимо соблюдать все действующие правила и инструкции, относящиеся к данной конкретной местности.
- Электроприводы BLE поставляются только заводам-изготовителям огнезадерживающих и дымовых клапанов.

## Особенности изделия

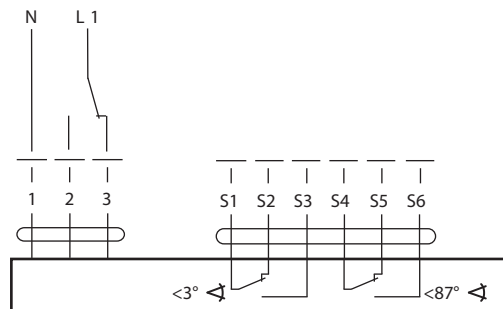
|                               |   |
|-------------------------------|---|
| <b>Принцип действия</b>       | Двухпозиционное управление осуществляется при помощи двухпроводной схемы. Электропривод защищен от перегрузок и поэтому может находиться под напряжением в конечных положениях длительное время |
| <b>Сигнализация положений</b> | Привод содержит два фиксированных микропереключателя для сигнализации конечных положений клапана.<br>Промежуточное положение заслонки клапана определяется по механическому указателю.          |
| <b>Ручное управление</b>      | Металлический рычаг, поставляемый в комплекте, позволяет управлять электроприводом вручную, а также осуществлять тестирование клапана при отсутствии электропитания на объекте.                 |
| <b>Защитная функция</b>       | Защитная функция гарантируется в рамках температурных значений, показанных на диаграмме.  |



Защитная функция

## Электрическое подключение

## Схема электрических соединений



## Примечание

- Возможно параллельное подключение других электроприводов с учетом мощностей.



## Габаритные размеры, мм

