

**Электропривод для управления противопожарными нормально открытыми (огнезадерживающими) клапанами небольших размеров, установленными в системах кондиционирования, общеобменной, местной и технологической вентиляции**



- Крутящий момент 4/3 Нм
- Номинальное напряжение 24 В ~/, 230 В~
- Управление: открыто / закрыто
- Для установки на вал 12×12 мм

**Технические данные**

		<b>BFL24</b>	<b>BFL230</b>
<b>Электрические параметры</b>	Номинальное напряжение	24 В~ 50/60 Гц 24=	230 В~ 50/60 Гц
	Диапазон номинального напряжения	19,2...28,8 В~ 21,6...28,8 В=	198...264 В~
	Расчетная мощность	4 ВА I макс. 8,3 А при t = 5 мс	6,5 ВА I макс. 4 А при t = 5 мс
	Потребляемая мощность во время работы двигателя при удержании	2,5 Вт	3 Вт
		0,7 Вт	0,9 Вт
	Соединение	Кабель безгалогеновый:	
	питание / управление	1 м, 2×0,34 мм <sup>2</sup>	1 м, 2×0,75 мм <sup>2</sup>
	вспомогательные переключатели	1 м, 6×0,75 мм <sup>2</sup>	1 м, 6×0,75 мм <sup>2</sup>
	Вспомогательные переключатели	2 однополюсных с двойным переключением	
	— точки переключения	1 мА...3 А (0,5 А), 250 В~ 5° / 80°	
<b>Функциональные данные</b>	Крутящий момент:	двигатель	Мин. 4 Нм
		пружина	Мин. 3 Нм
	Направление вращения	Выбирается установкой L/R	
	Ручное управление	С фиксацией положения	
	Угол поворота	Макс. 95°	
	Индикация положения	Механический указатель	
	Вращение заслонки	Через передающее звено 12 мм	
	Срок службы	Мин. 60000 охранных положений	
	Время поворота:	двигатель	<60 с / 90°
		пружина	20 с при -10...+55 °С / <60 с при -30...-10 °С
	Уровень шума:	двигатель	<43 дБ
		пружина	<62 дБ
	<b>Безопасность</b>	Класс защиты	III (для низких напряжений)
Степень защиты корпуса		IP54 в любом положении установки	
Безопасная температура		Защитное положение заслонка занимает при температуре окружающей среды макс. +75° С, далее срабатывает термopедохранитель	
Температура окружающей среды		-30...+55 °С	
Температура хранения		-40...+80 °С	
Техническое обслуживание	Не требуется		
<b>Размеры / вес</b>	Размеры	См. на след. странице	
	Вес	1,1 кг	

**Замечания по безопасности**



- Не разрешается применение электропривода в областях, выходящих за рамки, указанные в спецификации, особенно для применения на воздушных судах.
- Данный электропривод устанавливается на клапан только на заводе-изготовителе. Завод-изготовитель несет полную ответственность за работоспособность клапана.
- Устройство может быть вскрыто только на заводе-изготовителе. Оно не содержит частей, которые могут быть переустановлены или отремонтированы потребителями.
- Устройство содержит 2 группы вспомогательных переключателей, которые предназначены для работы как с высоким напряжением, так и с низким. Совмещение различного напряжения на переключателях одного привода не допускается.
- Устройство содержит электрические и электронные компоненты, в связи с чем недопустима утилизация вместе с бытовыми отходами. Необходимо соблюдать все действующие правила и инструкции, относящиеся к данной конкретной местности.

**Особенности изделия**

- Принцип действия** При перемещении заслонки клапана в нормальное рабочее положение в электроприводе взводится возвратная пружина. При прекращении подачи питания энергия, запасенная в пружине, возвращает заслонку в защитное положение.
- Фиксация защитного положения** В случае пожара специальный механизм Safety Position Lock™ надежно удерживает противопожарный клапан в защитном положении для обеспечения максимальной безопасности. Техническое решение для этой функции приводов серии BFL и BFN запатентовано.
- Сигнализация положений** Привод BFL... содержит два фиксированных микропереключателя для сигнализации конечных положений клапана. Контакты микропереключателей имеют золотое/серебряное покрытие и позволяют включать их как в цепи слабых токов (уровня mA), так и в мощные цепи (уровня A) исходя из спецификации. Необходимо принимать во внимание, что после подачи на них сильного тока, микропереключатели уже не будут реагировать на слабые токи.  
Промежуточное положение заслонки клапана определяется по механическому указателю на электроприводе.
- Ручное управление** Возможно ручное управление приводом, а также фиксирование его в любом положении. Разблокировка осуществляется либо вручную, либо автоматически при подаче питания на привод.
- Примечание** Электроприводы BFL... поставляются только заводам-изготовителям противопожарных клапанов


**Аксессуары**

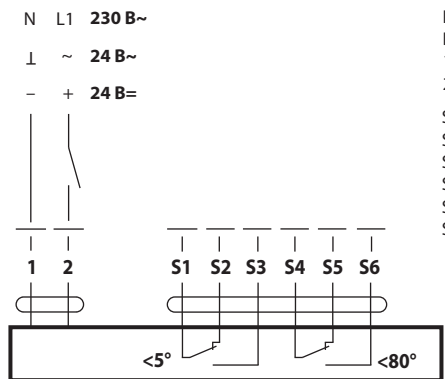
	Описание	Тип
<b>Электрические аксессуары</b>	Вспомогательные переключатели 2xОСДП	SN2-C7
	Блок питания и интеграции в сеть Modbus (для приводов BFL230)	BKN230-MOD
<b>Механические аксессуары</b>	Крепление для вспомогательного переключателя (SN2-C7) для BFL, BFN	ZSN-B

**Электрическое подключение**

Схема электрических соединений

Примечание

- 
  - BFL24: Подключение через изолированный трансформатор
  - BFL230: Привод должен быть защищен предохранителем, не превышающим 16 А.
  - Не допускается одновременное применение высокого и низкого напряжений на вспомогательных переключателях
  - Возможно параллельное подключение других электроприводов с учетом мощностей



Цвет проводов BFL24:	Цвет проводов BFL230:
1 = черный	1 = синий
2 = красный	2 = коричневый
S1 = фиолетовый	S1 = фиолетовый
S2 = красный	S2 = красный
S3 = белый	S3 = белый
S4 = оранжевый	S4 = оранжевый
S5 = розовый	S5 = розовый
S6 = серый	S6 = серый

**Габаритные размеры, мм**

